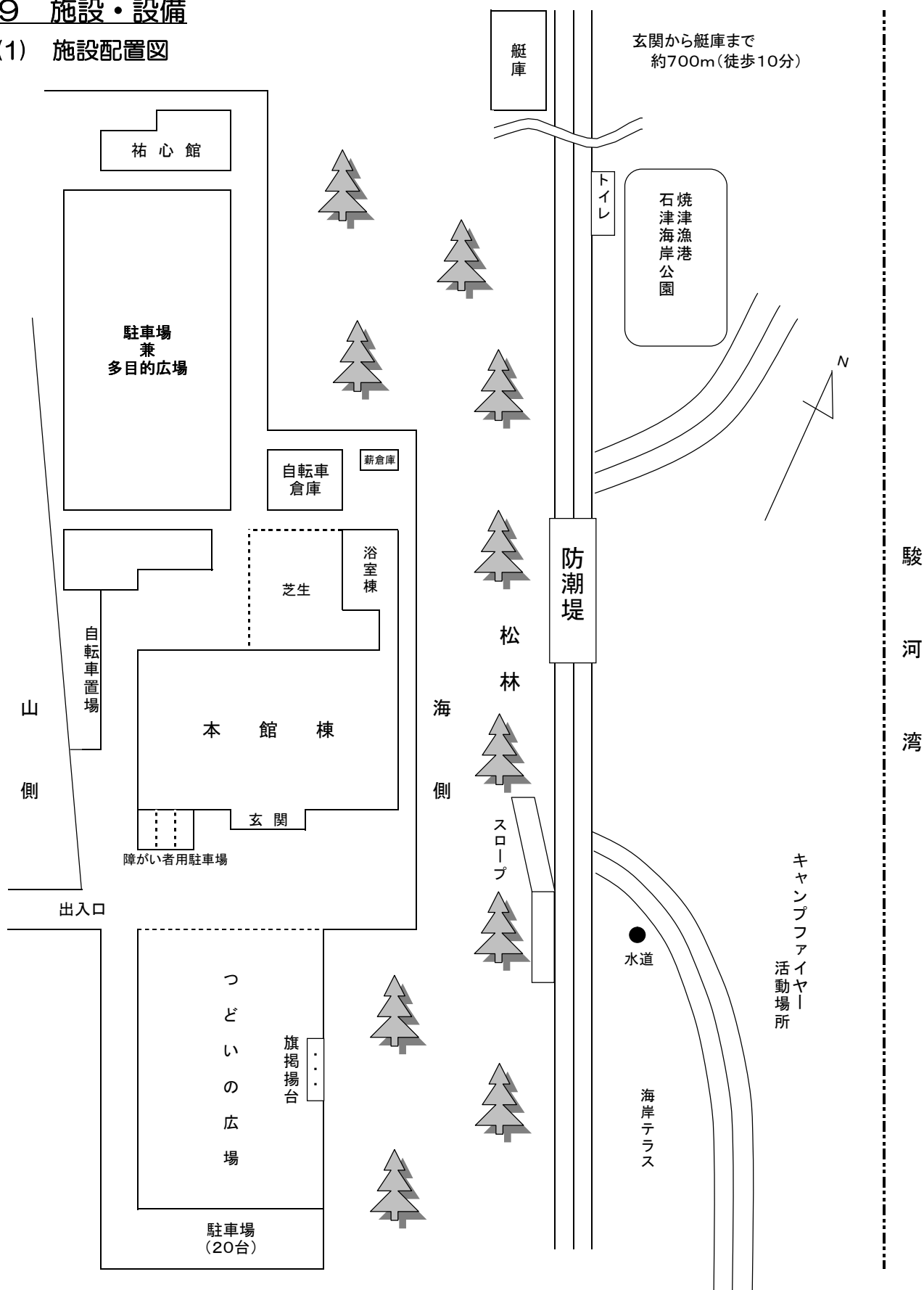







9 施設・設備

(1) 施設配置図



(2) 館内図

避難経路
 
 (22:30以降は施錠されています)

-  ……担架
-  ……AED
-  ……障がい者用トイレ

避難場所
 地震の場合…4階大体育室
 火災の場合…つどいの広場(外)

山側

海側

山側階段

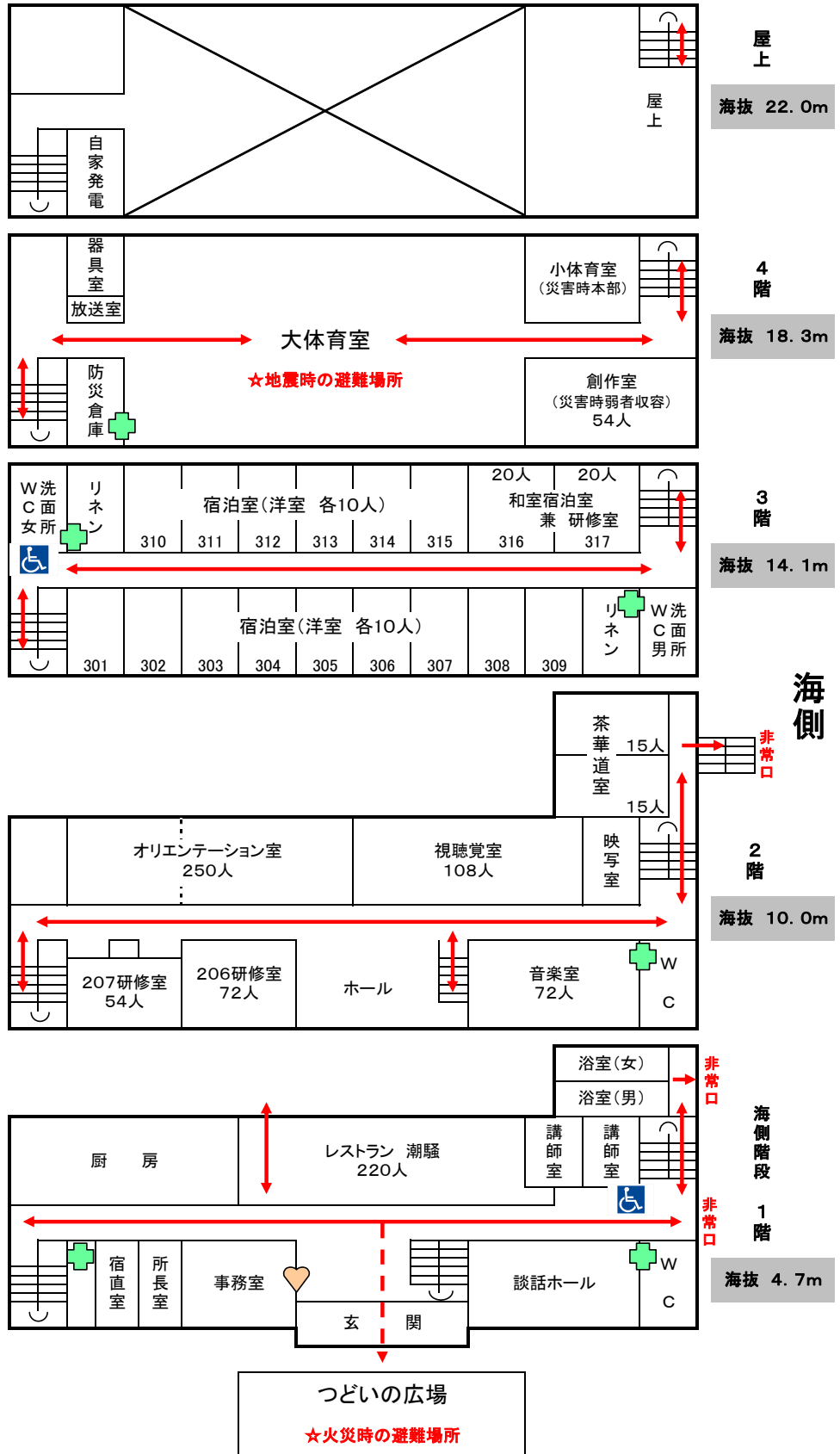
非常口

非常口

非常口

非常口

非常口



(3) 館内の主な機能

階	室名	室数	定員	機能等	
5	屋上（海側）	1	—		
4	大体育室	1	—	バスケットコート 1面 バレー（6人制）コート 2面 バドミントンコート 3面	
	小体育室	1	—	卓球台 3台	
	創作室	1	54人	七宝焼、切り絵、プラバン等の創作活動	
	器具室・防災倉庫	2	—	各種ボール、ネット等の運動用具、防災用品備蓄	
3	宿泊室	洋室	15	150人	定員10人×15室（各室ベッド6、布団4）
		和室	2	40人	定員20人×2室（各室布団20）
2	研修室	206	1	72人	講義等（長机、折りたたみ椅子）
		207	1	54人	
	視聴覚室（兼）研修室	1	108人	講義等（長机、折りたたみ椅子） ビデオプロジェクター等	
	オリエンテーション室 （兼）研修室	1	250人	講義、実習等（折りたたみ机、折りたたみ椅子） ※ 通常は椅子のみ設置	
	音楽室（兼）研修室	1	72人	合唱、演奏、講義等（長机、折りたたみ椅子） ピアノ、譜面台等	
	茶華道室（兼）宿泊室	2	30人 （宿泊）	宿泊の場合、定員15人×2室（各室布団15） 茶華道教室用器具	
1	所長室	1	—	管理事務	
	事務室	1	—		
	宿直室	1	—		
	レストラン「潮騒」	1	220人		
	浴室	2	—	浴室シャワー男女各9か所 脱衣所の棚 男女各28人分	
	講師室	2	4人	定員2人×2室（各室ベッド2）、ソファーベッド	
	1階談話ホール	1	—	ソファー、テレビ、書籍、卓上ゲーム等	